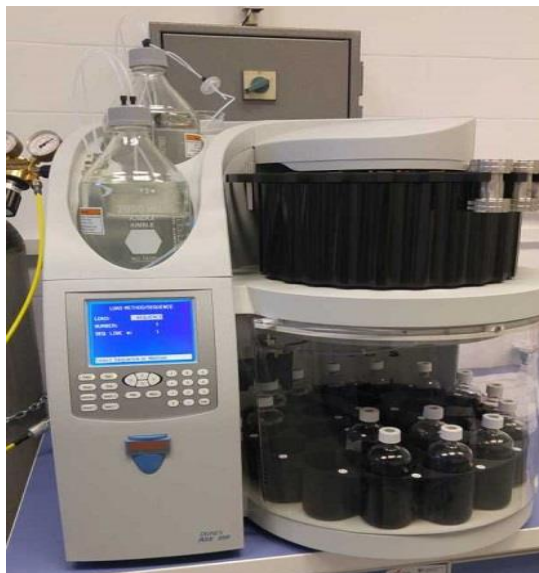


SUSTAV ZA UBRZANU EKSTRAKCIJU OTAPALIMA PRI POVIŠENOM TLAKU - ACCELERATED SOLVENT EXTRACTION (ASE) (Dionex ASE 350)



INSTRUMENT

Accelerated solvent extractor- Dionex ASE 350

Ekstrakcija pri povišenoj temperaturi (20 - 200 °C) i tlaku (10,34 MPa) uz mogućnost ekstrakcije s 3 otapala
Mogućnost ekstrakcije uz različito statičko vrijeme i broj ciklusa ekstrakcije

Automatizirani rad sa 24 ekstrakcijske ćelije

Godina proizvodnje: 2015.

Ubrzana ekstrakcija pri povišenom tlaku (ASE) jedna je od tehnika koja omogućuje obradu većeg broja uzoraka odnosno izolaciju djelatnih tvari uz minimalne utroške otapala te kroz znatno kraći vremenski period. Ovaj tip uređaja omogućava ekstrakciju širokog raspona mase krutih i polukrutih uzoraka (1-100 g), uz upotrebu različitih vrsta mono otapala ili smjese različitih vrsta otapala (najčešće se koriste binarni sustavi), a sam uređaj ima mogućnost provođenja ekstrakcije uz doziranje tri različite vrste otapala. Prednost ove tehnike ekstrakcije je također i mogućnost provođenja stupnjevite ekstrakcije što je kod nekih analitičkih metoda iznimno važno.

Ova tehnika ekstrakcije može se primjenjivati za izolaciju širokog spektra bioaktivnih spojeva, te je naročito pogodna za ekstrakciju spojeva osjetljivih na povišenu koncentraciju kisika i termolabilnih spojeva.