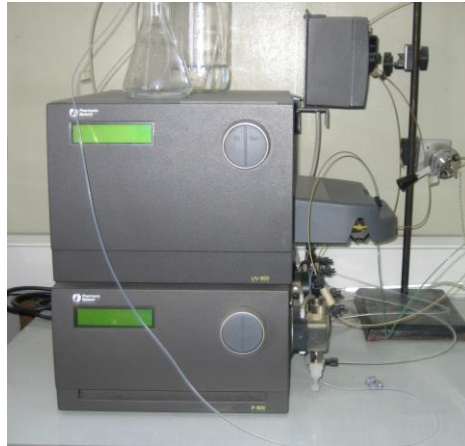


HPLC

Pharmacia Biotech

Model: Pumpa P-900, Monitor UV-900



Kratki opis metode

Tekućinska kromatografija visoke djelotvornosti (HPLC) je kromatografska tehnika za analizu i separaciju smjese molekula. Otopina uzorka se injektira u mobilnu fazu i potom putuje kroz kolonu, punjenu stacionarnom fazom, pod visokim pritiskom. Interakcija uzorka i mobilne faze sa stacionarnom fazom određuje brzinu eluiranja i separaciju molekula u uzorku, pa se komponente eluiraju sa kolone različitom brzinom. Eluat protječe kroz UV/Vis detektor koji mjeri apsorpciju svjetla određene valne duljine u eluatu. Učinkovitost separacije molekula ovisna je o primjeni odgovarajuće stacionarne i mobilne faze, kao i o brzini protoka mobilne faze kroz kolonu.

Namjena

HPLC metoda primjenjuje se za odjeljivanje te kvalitativno i kvantitativno određivanje različitih molekula u otopini.

Tehničke značajke

Osnovne komponente sustava su HPLC pumpa, UV/Vis detektor, injektor, kolona.

Tip i priprema uzorka

Otopina uzorka, pripremljena ovisno o vrsti uzorka i karakteristikama kolone.